

20  
20

# SYNTHESE KICK-OFF WEBINÄR



LE GOUVERNEMENT  
DU GRAND-DUCHÉ DE LUXEMBOURG  
Ministère de l'Éducation nationale,  
de l'Enfance et de la Jeunesse

all Kand zielt  
OFFICE NATIONAL DE L'ENFANCE

ances

association nationale des  
communautés éducatives  
et sociales a.s.b.l.



FEDAS  
LUXEMBOURG

## Kanner- a Familljenhëllef

# E BREEDE CONSULTATIUNSPROZESS FIR E NATIONALE REFERENZKADER

Den 10. November 2020 war de Startschoss vun engem breet ugeluechte Consultatiounsprozess am Kontext vun engem nationale Referenzkader (DE: Rahmenplan ; FR: Cadre de référence) fir de Secteur vun der Aide à l'enfance et à la famille (AEF). An der Kanner- a Familljenhëllef kritt all Kand a Jonke bis 27 Joer déi néideg Hëllef an Ënnerstëtzung ugebueden, deen enger Menace a senger physescher, psychescher, mentaler oder sozialer Entwécklung ënnerläit, deen enger physescher oder moralescher Gefor ausgesat ass oder riskéiert Affer vu sozialer Exklusioon ze ginn.

D'Erausfuerderung am soziale Secteur ass et sech ëmmer erëm un déi gesellschaftlech Entwécklung an un déi domat verbonnen Defien unzepassen. Och d'Kanner- an d'Familljenhëllef ass iwwert d'Joren gewuess, doduerch datt reegel-méisseg nei Projeten an Hëllefsmesüren an d'Liewe geruff ginn.

E nationale Referenzkader soll déi ganz Panoplie u Mesüre kadréieren an d'Qualitéit am Secteur sécherstellen. E kann als Analogie zum nationale Referenzkader fir déi non-formal Bildung ugesi ginn, an deem zënter 2017 déi allgemeng Zil-setzungen a pedagogesch Prinzipie beschriwwen sinn, déi d'Crèchen, d'Maison Relaisën, Jugendhaiser an d'Dageselteren zugonschte vun de Kanner ëmsetze mussen.

Déi laangjäreg ugesammelt Erfahrungen a Wëssensbestänn sollen d'Source fir d'Ausschaffe vum Referenzkader fir den AEF-Secteur sinn, sou datt an de nächste Méint verschidden Aktivitéiten ënnert dem Numm „AEF Social Lab“ stattfanne wäerten, déi all Partie prenante aus dem Secteur AEF – vum Beneficiaire iwwert d'Fleegefamilljen, den Professionellen aus dem edukative wéi och aus dem Gesondheitsberäich, den Direkteren, den administrativen Servicer, de Partner aus dem Schoulwiesen, der Justiz an der Santé bis hin zu de verschiddene Ministèren – an enger participativer Approche usichen an aktiv matschaffe loossen.

„Et ass wichteg datt mir all d'Acteurs consultéieren, déi an der AEF aktiv sinn, et ass awer och wichteg, datt mir d'Stëmm an d'Iddie vun den Beneficiairen, déi an enger Hëllefsmesüre vun der AEF sinn oder waren, net vergiessen“, huet de Minister fir Educatioun, Kanner a Jugend, Claude Meisch, bei der Begrëssung betount.





## Kanner- a Familljenhëllef

Opground vun der aktueller sanitärer Kris an den domat verbunnene Restriktiounen, huet de Kick-Off vum Consultatiounsprozess a Form vun engem Webinär misse stattfannen. Net manner ewéi 84 Leit aus ënnerschiedlechen Aarbechtsfelder vum AEF-Beräich hu wärend 2,5 Stonne méi wéi 500 perséinlech Contributiounen apportéiert, dorënner ganz vill Iddien, Kommentaren, Kritiken, Stärkten, Schwächten, esou wéi konkret Verbesserungsvirschléi a Visiounen fir d'Zukunft vun der Kanner- a Familljenhëllef an dem Jugendschutz.

Trotz dem Ausbleiwe vun der eigentlech geplangter Präsenzveranstaltung, ass den Event e Succès gewiescht. Déi vill wäertvoll Aussoe weisen d'Bereitschaft an d'Expertise am Sozialwiese fir Verännerungen an Innovatiounen. Si guidéieren déi véierkappeg Equipe vum „AEF Social Lab“, déi de gesamte Consultatiounsprozess koordinéiert, an hiren nächste Schrëtt. Et geet elo drëm geziilt vereenzelt Themen opzegräifen an zesumme mat de concernéierten Acteuren ze analyséieren, a wéiwäit an ënnert wéi enger Form dës an de Referenzkader afléisse mussen.

Déi genannten Theme reechen an de grouse Linne vun der Participatioun vun de Beneficiairen, iwwert eng intensiv, systematesch a flächendeckend Preventioun an eng méi staark Visibilitéit vum Secteur AEF, den Developpement vum Transitionmanagement, der Promotioun vun der Transparenz am Secteur, d'Intensivéierung vun der Elterenaarbecht, d'Verbesserung vun de Qualifikationsweeër punkto initial Ausbildung a Weiterbildung bis hin zum Ausbau vun der Vernetzung an d'Optimiséierung vun de Schnëttstelle ewéi z.B mam Justizapparat, dem Schoulwiesen an der Jugendpsychiatrie.

De Consultatiounsprozess „AEF Social Lab“ gëtt vum Ministère, an Zesummenaarbecht mat der ANCES (Association nationale des communautés éducatives et sociales asbl) an der FEDAS Lëtzebuerg (Fédération des acteurs du secteur social au Luxembourg asbl) organiséiert. E verleeft iwwert e ganz Joer a wäert a nächster Zukunft och iwwert eng participativ online-Plattform animéiert ginn.

**M. Gilles Dhamen, chef de Direction du département AEF:** E groussen Merci un eist AEF-Social Lab Team fir déi ganz Organisatioun an Ëmsetzung. Mat eisem dynameschen AEF-Social Lab wäerte mir e liewegen Austausch iwwert eis gemeinsam Zukunftsaufgaben an Erausforderungen féieren an zesummen Léisungen ausschaffen, fir datt all Kand an all Jonken déi Hëllef an Ënnerstëtzung kritt, déi hien oder hatt an deem Liewensofschnëtt brauch.

**M. Charel Schmit, membre de l'unité pédagogique AEF:** Déi vill wäertvoll Aussoen a kreativ Iddien déi beim Kick-Off vum AEF-Social Lab matgedeelt goufen, sinn net nëmmen eng Goldgruof fir de weideren Consultatiounsprozess an déi geplangten Reformen, mee si weisen virun allem d'Bereitschaft an d'Expertise am Sozialwiesen fir Verännerungen an Innovatiounen do, wou se (ët) sënnvoll a noutwendeg (ass) sinn.

## Eckdaten

**83**

Participanten

**34 %**

männlech

**66 %**

weiblech

**26**verschidde  
Métieren**691**

Contributiounen

**80**

Stärkten

**282**Punkten mat  
Verbesserungsbedarf**230**Verbesserungs-  
virschléi, Iddien,  
Visiounen

De Kick-Off Event vum 10. November huet insgesamt **83 Participanten** gezielt, déi 26 verschiddene Beruffer noginn: dës reeche vun Assistants sociaux, iwwer Affekoten, Direktiounen, Erzéier, Enseignanten, Ergotherapeuten, Fleegefamilien, Formateuren, Pedagogen, Pédiateur, Professerer, Psychologen, bis hin zu de Psychomotoriker a Psychotherapeuten. D'Majoritéit vun de Persoune ware weiblech an e bësse méi wéi een Drëttel ware männlech.

De Webinär war a véier Phasen opgedeelt:

**Phase 1 - Brainstorming** vun de Stärkten an de Punkte mat Verbesserungsbedarf vum Secteur AEF: *wat?* ;

**Phase 2 - Konkretiséiere** vun de Punkte mat Verbesserungsbedarf: *firwat?*

**Phase 3 - Kreatioun** vu Léisungen, Verbesserungs-virschléi, Iddien, Visiounen a Wënsch: *wéi?*

**Phase 4 - Priorisatioun** vun de Punkten, déi iwwerschafft an nei geduecht musse ginn: *wéini?*

An 2,5 Stonne konnte mir zesummen **691 Contributiounen** afänken. D'Unzuel vun de Contributiounen sinn equivalent mat den Donnéeën, déi an den eenzele Phase gemaach goufen, d.h. net gruppéiert, geclustert an a Kategorien agedeelt.

Et sinn däitlech méi Punkten a Sujete mat Verbesserungsbedarf opgezielt ginn, ewéi Stärkte vum Secteur AEF. Dëst kéint doru leien, datt engersäits mat de Stärkten ugefaange gouf, wou déi digital Outilen nach friem waren. Anerersäits gouf dës Plattform genotzt fir seng Doleancen a Suergen aus dem Alldag anonym kënne matzedeele, an de Fokus dofir evtl. op de Punkte louch, déi net esou ronn lafen. Schéin ze gesinn ass, datt och immens vill Contributiounen an der Phase vun der Kreatioun gemaach goufen, wou d'Participanten d'Méiglechkeet haten, konkret Léisungen, Iddien a Visiounen matzedeele, déi si sech fir hier alldueglech Aarbecht wënschen.

Mir hunn dës Contributiounen analyséiert, geclustert an op de nächste Säite fir iech opgeléicht.



## Phase 1: Brainstorming

### Les points forts de l'AEF :

- Aide volontaire/ Bénévole
- Aide, accompagnement, encadrement
- Approche moderne
- Bienveillance
- Bon aperçu de l'offre et de la demande
- Cadre législative
- Centré sur l'intérêt supérieur de l'enfant
- Collaboration (entre institution)
- Communication
- Confiance
- Culture de l'erreur
- Déjudiciarisation
- Différentes attitudes, différentes perspectives
- Documentation
- Durabilité
- Echange
- Ecoute
- Engagement, bonne volonté
- Équipe compétente
- Équipe multidisciplinaire, diversité du réseau
- Éthique professionnelle
- Évaluation, réflexion
- Financement (du système)
- Intervention de la Justice
- Multilinguisme
- Office nationale de l'enfance (ONE), CPI
- Offre de formations
- Offre large de mesures d'aide
- Offres ambulatoires et seuil bas dû aux offres ambulatoires
- Offres thérapeutiques ambulatoires
- Optimisation de la prise en charge, changements
- Participation
- Participation à travers la législation de l'AEF
- Passion pour le travail
- Pensée systémique
- Placement volontaire/judiciaire
- Protection de l'enfant
- Protection de la jeunesse
- Solutions adaptées pour chaque enfant
- Souplesse
- Soutien
- Suivi social
- Système bien développé pour toutes les familles
- Toujours avec un doux sourire
- Travail avec les parents, approche considérant l'enfant et sa famille
- Travail axé sur les solutions
- Trois mandats du travail social



### Les points à améliorer de l'AEF :

- Aide précoce aux parents avec bébés
- Autonomie
- Autonomie familiale
- Cadre juridique
- Changement de paradigme
- Collaboration avec des
- Centres de thérapie
- Collaboration avec l'école
- Collaboration avec l'école
- Collaboration entre les services
- Collaboration et
- Communication avec la Justice
- Collaborer avec le CDSE & les centres de compétences
- Communication au sein du secteur de l'AEF
- Communication entre secteurs: AEF et non-AEF
- Compréhension de cas
- Concepts de protection
- Conseil pour les pédopsychiatres
- Coordination
- Dépendance à l'égard des bénéficiaires
- Des directives communes
- Des objectifs communs
- Diagnostique
- Différents modèles de travail
- En savoir plus sur le désir des enfants
- Espace d'expression libre
- Faciliter le volontariat d'aide
- Faciliter les procédures d'admission à une aide
- Financement
- Flexibilité, mesures d'aide plus flexibles
- Garantir la sécurité émotionnelle de l'enfant
- Harmonisation de la pratique
- Inclusion
- La façon de gérer des situations psychiatriques
- La famille comme ressource
- La mise en réseau des services
- LGBTQ+
- Lignes directrices pour la prise en charge
- Méthodes médicales alternatives
- Mettre le bien-être des enfants/famille au centre
- Mieux répondre aux besoins des usagers
- Moins d'intervenants dans une procédure
- Nouveaux projets, nouvelles structures
- Nouvel état d'esprit
- Nouvelles missions
- ONE comme acteur clé de l'AEF
- Opinion d'expert
- Orientations étrangères
- Partenariat éducatif
- Participation (parentale, usagers)
- Pas d'obligation, pas de pression sur l'enfant
- Pédagogie individuelle
- Plus d'échange entre professionnels
- Plus d'humanité
- Plus d'informations à différents niveaux
- Plus d'innovation
- Plus de temps
- Plus de transparence
- Prendre la responsabilité
- Préservation des droits parentaux
- Prévention (précoce)
- Prévoir des transitions fluides et adaptés
- Protection des données
- Qualification & formation continue
- Réglementation de l'autorité parentale
- Rencontres d'enfants
- Renforcer les droits parentaux
- Renforcer les offres thérapeutiques ambulatoires
- Service de la psychiatrie juvénile
- Surveillance
- Travail familial dans des mesures d'aide stationnaires
- Travail relationnel
- Trop d'abandons / d'échec
- Trop de travail administratif

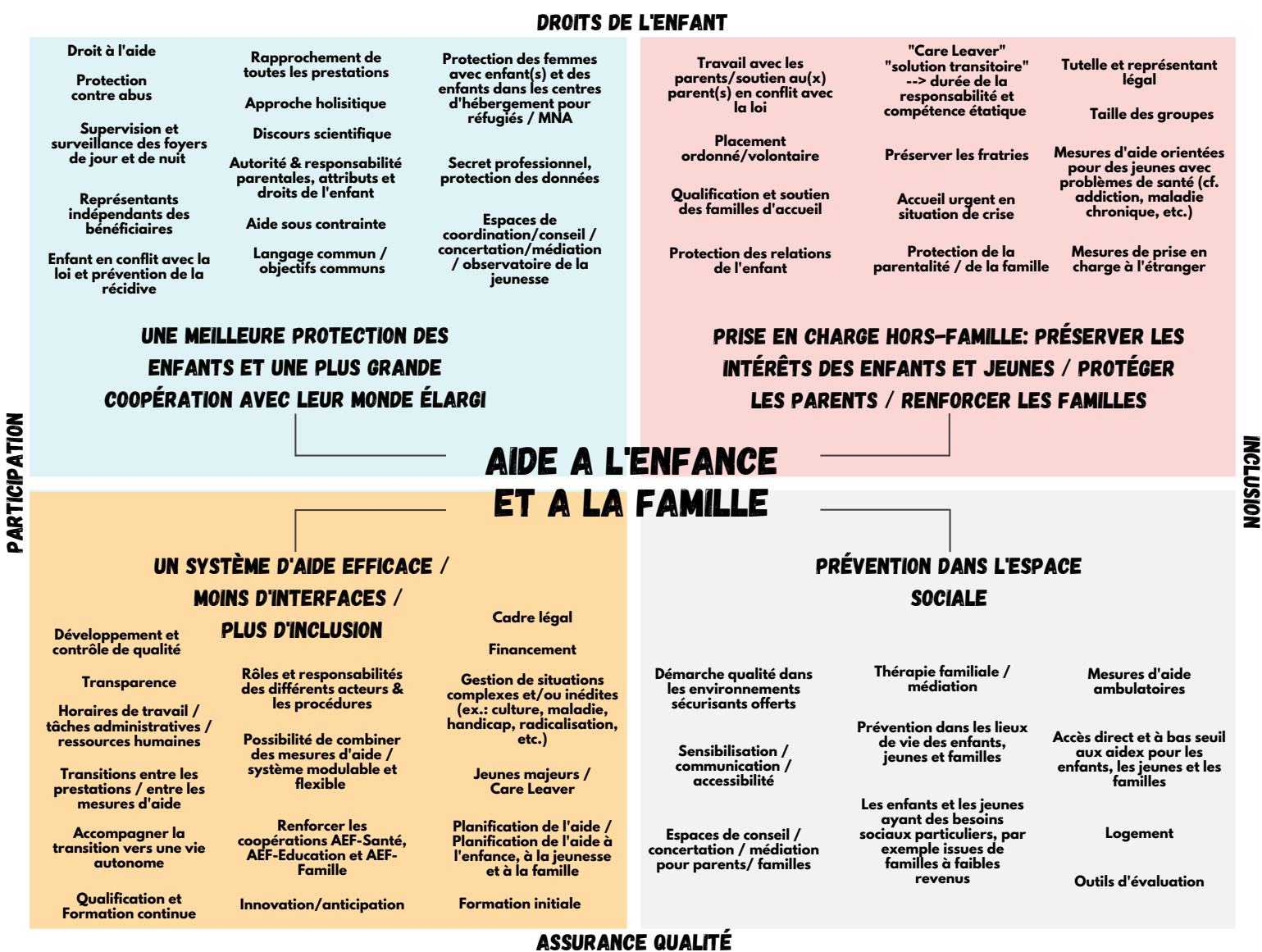
## Phase 2: Konkretisatioun & Phase 3: Kreatioun

Opgrond vun de Contributiounen, an deene konkret Beispiller genannt goufen, firwat déi eenzel Sujeten iwwerschafft, resp. nei geduecht musse ginn, sou wéi de Contributiounen, zu deenen sech d'Participante schonn Alternativen ausgeduecht hunn, hunn sech fir eis véier Kategorien erauskristalliséiert:

- eng besser Protektioun vun de Beneficiairen duerch eng méi grouss Kooperatioun tëscht de Secteuren ;
- en effikasse System duerch eng Limitéierung vun de Schnëttstellen a méi eng héich inclusiv Approche ;

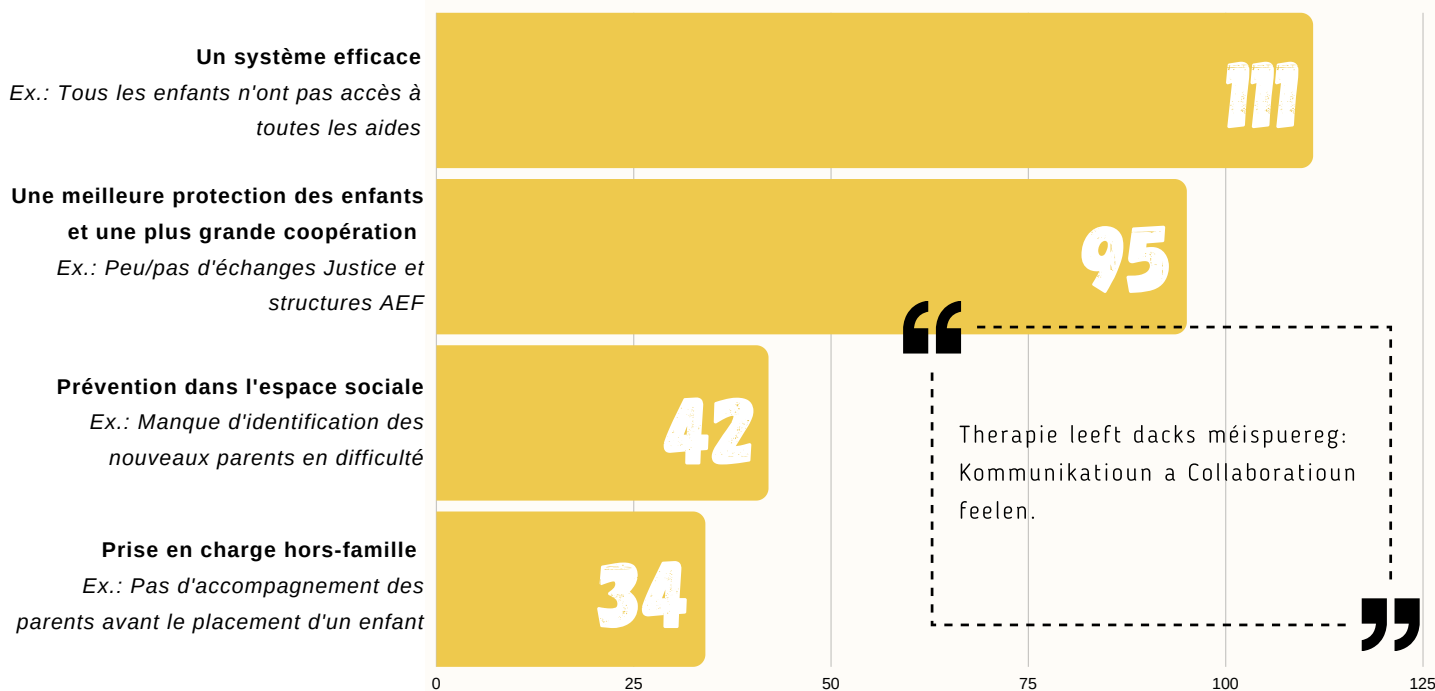
- d'Erhale vun den Interessie vu Kanner a Jonker, d'Garantéiere vum Schutz vun den Elteren an d'Stärke vu Famillje bei enger ausserfamiliärer Betreierung ;
- d'Präventioun am soziale Raum.

Kannerrechter, Inclusioun, Qualitéitsmanagement a Participatioun sinn dobäi iwwergräifend Themen, déi an alle Kategorien ze berécksiichtegen sinn. Esou ass folgend Matrix entstanen:

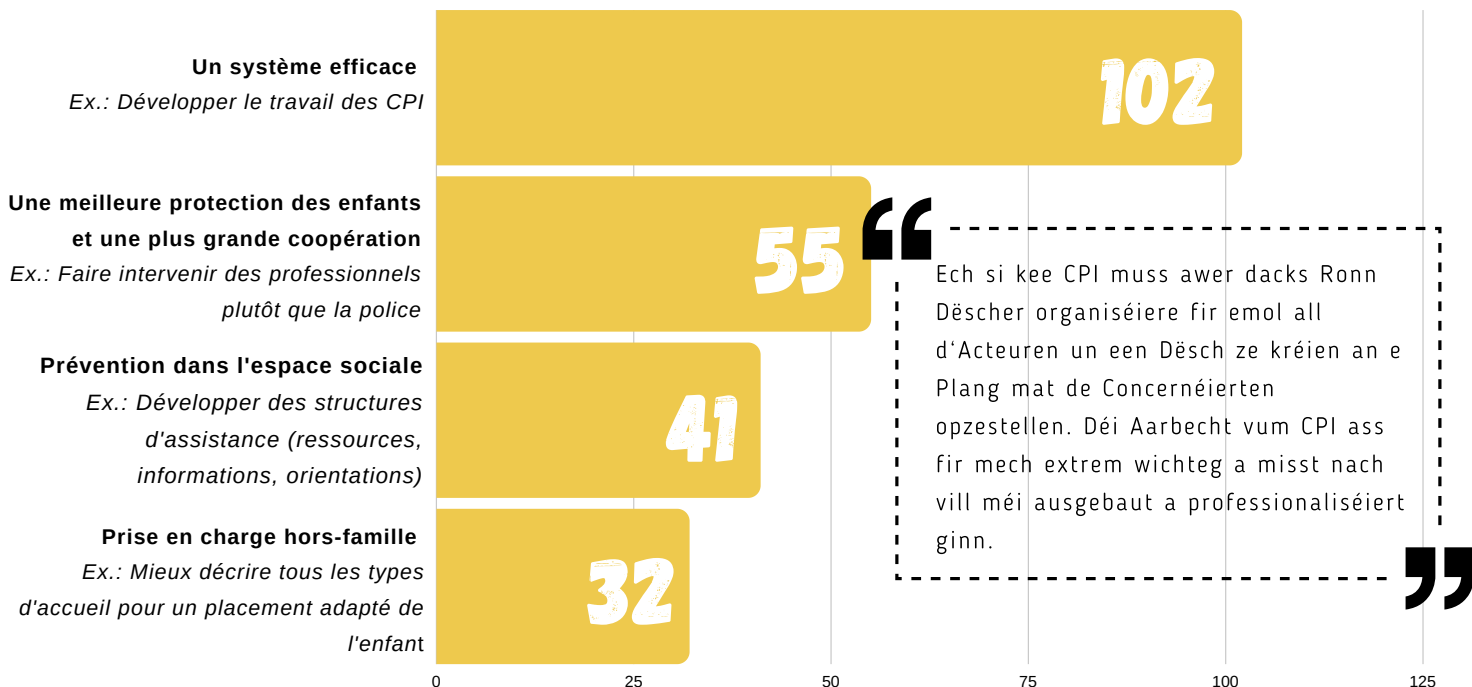


Mir hunn d'Analyse gemaach, wéi vill Contributiounen zu enger Kategorie gemaach goufen. Dës Statistike sinn op der nächster Säit grafesch duergestallt.

**Nombre de contributions à la question de savoir ce qui doit être amélioré par catégorie :**



**Nombre de solutions, visions et idées par catégorie :**



Et fällt op, datt d'Gewichtung vun de véier Kategorien selwecht ausfällt, egal, ob gefrot gouf, firwat verschidde Punkte Verbesserungsbedarf opweisen (Phase 2) oder bei der Fro no Alternativen a Visiounen (Phase 3). Dëst léisst undeiten, datt op di meeschten Onstëmmeg-

keeten an der Kanner- a Familljenhëllef schonn liddie bestinn, wéi et besser kéint goen. Dat ënnersträicht d'Relevanz vun der participativer Approche, déi bei dësem Projet an d'Weeër geleet gëtt.

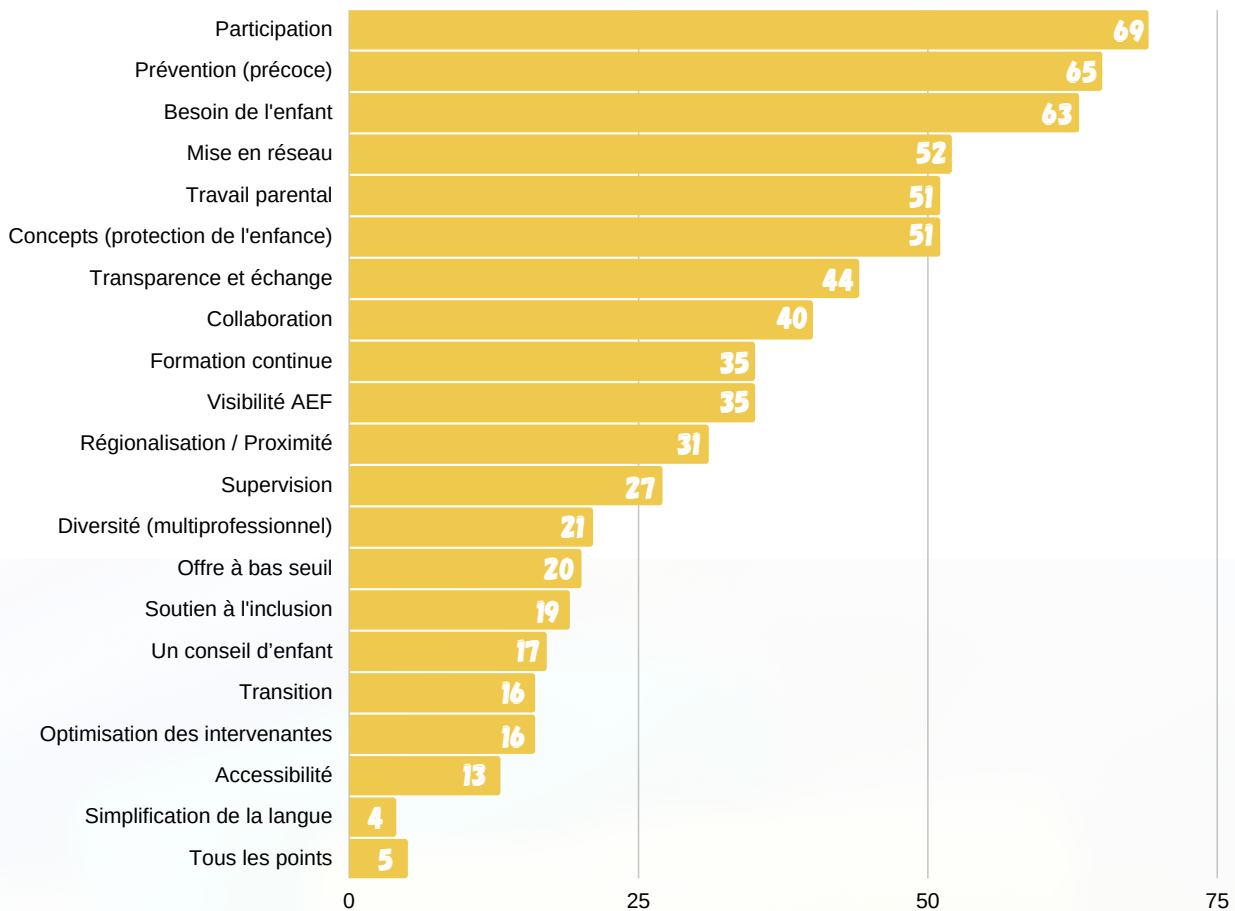


## Phase 4: Priorisatioun

Ouni dës Aarbecht vun der Kategorisatioun an dem Clustering scho gemaach ze hunn, hu mir am Webinär d'Participanten gebieden, e Ranking opze-stellen, wéi eng Themen a Visiounen hirer Meenung no prioritär traitéiert sollte ginn. Dobäi konnt all Participant fir esou vill Themen ofstëmme, wéi him léif war.

D'Participatioun, d'Preventioun an de Besoin vum Kand konnten sech zimmlech däitlech eng Plaz um Podium verschafen. D'Acteure beschäftege sech ganz intensiv mat dëse Punkten, dat hunn och hier Contributiounen an de Phase virdu gewise. Hei gëtt et deen héchste Verbesserungsbedarf a bal alle Kontexter vum Secteur.

### Les principaux points/visions sur lesquels l'AEF devrait se concentrer à l'avenir :



Ofgeronnt gouf de Webinär mat de Froen no den Themen, déi een am Laf vum Consultatiounsprozess mat de Professionelle vum Terrain traitéiere soll, sou wéi no den Themen, déi een de Participanten no mat de Beneficiairen a Care Leaver thematiséiere soll. Hei ass eng ganz Panoplie un Themen enstanen. Déi insgesamt 208 Themen, déi een am Laf vum Consultatiounsprozess soll thematiséieren, sinn op der nächster Säit opgeléicht.

Fir d'Visualiséierung vun der Opzielung vun de Punkten, déi mat de Jonken thematiséiert solle ginn, hu mir vum schottesche Modell "My World Triangle" (2010) Ge-

brauch gemaach. Dëse setzt d'Kand an de Mëttelpunkt an definéiert dräi Dimensiounen, vun deenen den Intérêt supérieur sou wéi d'Wuel vum Kand ofhängeg sinn:

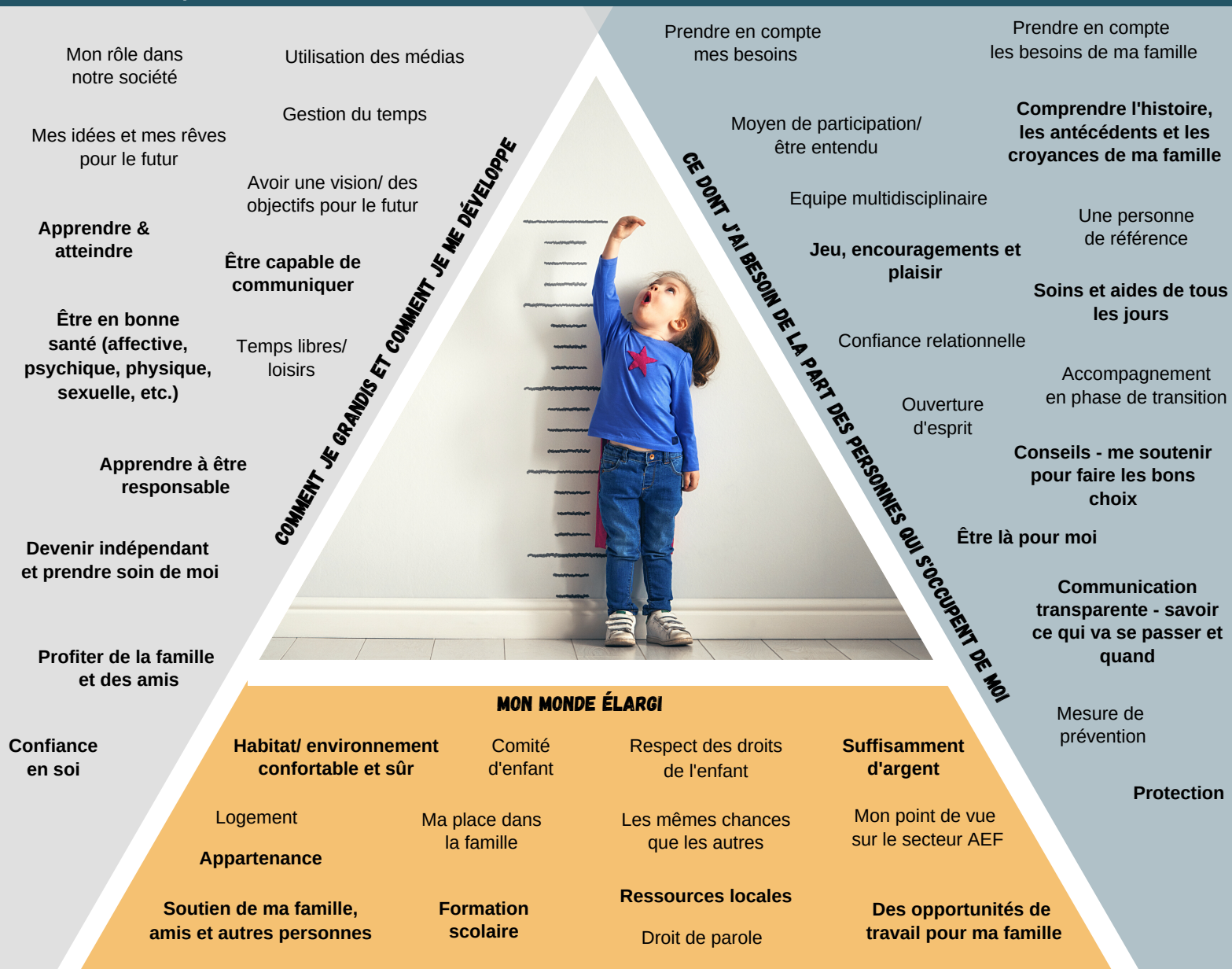
- wéi wiisst e Kand op a wéi entwéckelt et sech?
- wat brauch e Kand vun de Mënschen, déi sech ëm hien oder hatt këmmere?
- wat ass ausschlaggebend a senger erweiterter Welt?

**Déck gedréckt** sinn déi Begrëffer, déi (och) am schottesche Modell virkommen.

**Thèmes importants à aborder avec les professionnels de terrain :**

- Aide impuissante
- Attentes du système d'aide
- Attitude de base
- Autonomie de l'ONE
- Autorité parentale
- Besoins du terrain
- Bien-être (stress, fatigue)
- Casser les routines
- Centres spécialisés (pas scolaires)
- Collaboration (enfants, parents, etc)
- Collaboration avec les directions
- Conversations avec les parents
- Coopération (école, justice, etc)
- Co-parentalité
- Diagnostic, orientation
- Distance professionnelle
- Droits des enfants
- Qualité de l'aide fournie
- Responsabilité
- Retour en famille
- Soutien au travail
- Soutien scolaire
- Supervision, Surveillance
- Transparence
- Transparence dans la prise de décision
- Traumatisme, anxiété, inquiétudes
- Travail (Conditions, Ambiance)
- Travail parental (rôle et information)
- Travail sous contrainte
- Visions futures
- Visites parents biologiques
- Psychologie de l'hygiène personnelle (peurs, frustration, burn-out, etc.)
- Échange constructive
- Expériences d'abus
- Formation continue
- Formation d'équipe
- Fréquence des visites
- Gestion des traumatismes et des émotions
- Justice pour mineurs
- Les injustices
- Leurs soucis quotidiens
- Motivation
- ONE, CNI
- Participation réelle
- Procédures administratives
- Proposition de mise en réseau

**Thèmes importants à aborder avec les bénéficiaires :**



## Résumé an d'Suite

Alles an allem huet de Kick-Off Webinär eis bestätegt, datt déi ugeduechten Approche vun der Participatioun dee richtege Choix ass. Déi gesammelt Contributioune ginn eis déi néideg Orientatioun, wéi de Consultatiounsprozess vum Social Lab oflafe soll an déngen doriwwer eraus als Grondlag fir d'Etabléierung vum Contenu vun allen ustoenden Ateliers, Konferenzen, Workshops, Interviewen a Fokus Gruppen. Wéi een an dëser éischter Analyse konnt feststellen, ginn et Punkten, déi souwuel als Stärkt vum System, ewéi och als Schwächt empfonnt ginn - jee nodeem wou ee wéi eng Aarbecht mécht. Am Consultatiounsprozess geet et drëms erauszefannen, wat geschéie muss, fir Schwaachpunkten ze eliminéieren a Qualitéit ze assuréieren.

Vu Januar bis Juli wäerten all Mount e puer Aktivitéite stattfannen, an deene geziilt op verschidden Themen agaange gëtt an se aus de verschiddene Kontexter beliicht ginn.

Esubal de Kalenner feststeet, géinge mir Iech bidden, dëse mat Ären Aarbechtskolleeginnen a - kolleegen, Kooperatiounspartner an Ärem Bekanntekrees aus dem Secteur ze deelen. Et ass eis wichteg, all Partie prenanten an der Kanner- a Familjehëllef eng Stëmm ze ginn, an de

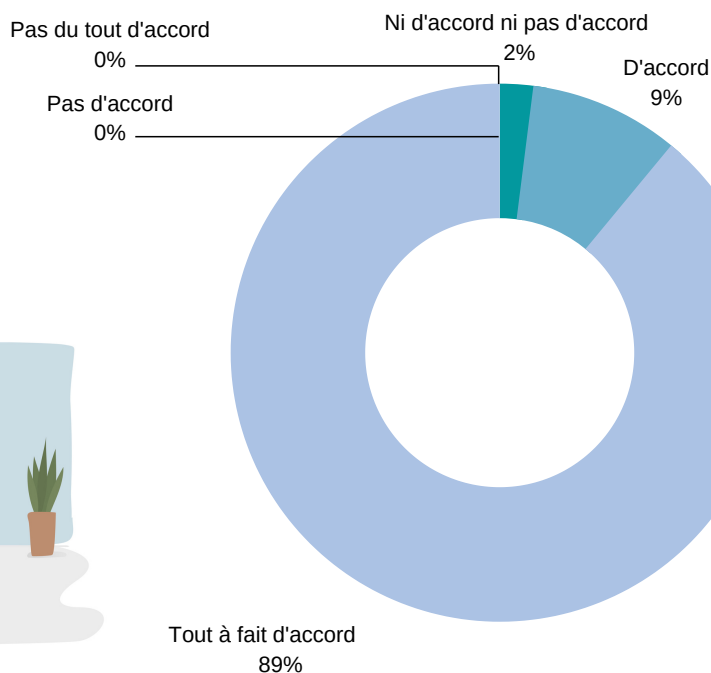
Consultatiounsprozess ze integréieren an um Lafenden ze halen.

Och d'Beneficiaire ginn am Consultatiounsprozess consideréiert. Well de Kick-Off Evenement ugangs en présentiel geplangt ginn ass, goufen déi Jonk net invitéiert. Dëst huet seng methodologesch Grënn. Hei soll - virun allem am Ufank vum Consultatiounsprozess - eng opsichend Aarbecht gemaach ginn, wou mir den direkte Kontakt mat de Jonke sichen (Stéchwuert Caravaning) a si net direkt mat Professioneller op een Dësch setzen.

Den Echange op dësem Niveau mat all Partie prenante soll net mam Consultatiounsprozess op en Enn goen. Mir hunn bei de Contributioune festgestallt, datt en reegelméissegem Echange sou wéi och en wëssenschaftlechen Discours am Secteur feelen. Déi allerlescht Fro, déi un d'Participante geriicht gouf, huet nom Interessi vun engem fixen, järeleche Rendezvous gefrot, un deem d'Acteuren aus der Kanner- a Familjehëllef zesumme fannen an e professionellen Echange kënnen hunn. Vun de Participante sinn 98% fir esou en Evenement an 2% si weder dogéint nach dofir. Mee dat Wichtigst: keen eenzeg huet dogéint gestëmmt.

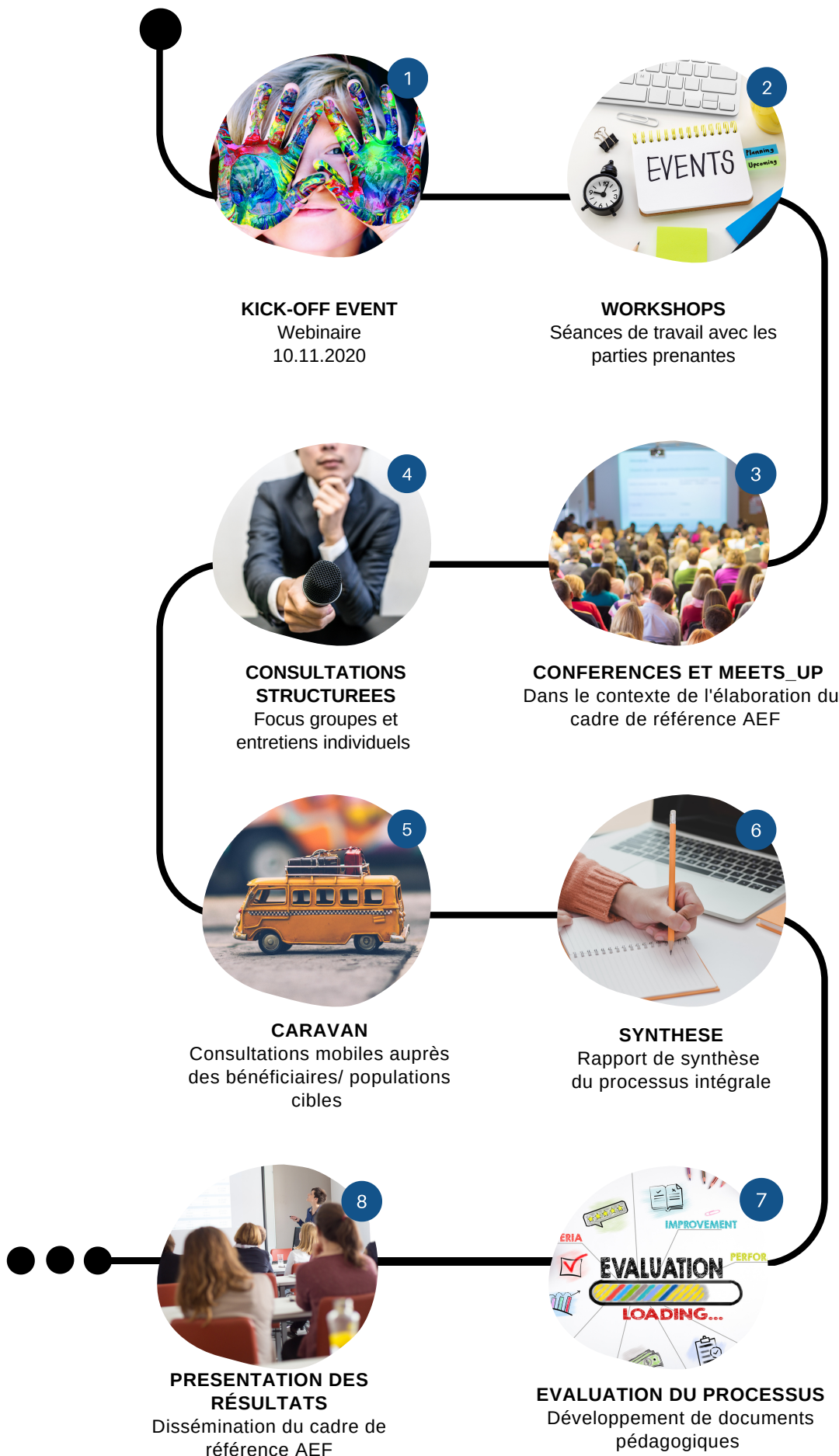


**Organiser un événement du secteur AEF une fois par an :**  
(en dehors des travaux du cadre de référence)





## Roadmap vom Consultationsprozess





---

# AN ZUM SCHLUSS ...

---

... e grouse MERCI un all Participant, deen um Kick-Off Evenement fir d'Elaboratioun vun engem Referenzkader dobäi war.

Mir hunn en „Aftermovie“ vum Kick-Off Event realiséiert, deen Dir lech op Youtube ukucke kënt. Dofir einfach de QR Code scannen oder op de Link hei drënner klicken:



<https://youtu.be/BhHmVbVCCE>



LE GOUVERNEMENT  
DU GRAND-DUCHÉ DE LUXEMBOURG  
Ministère de l'Éducation nationale,  
de l'Enfance et de la Jeunesse

all Kand zielt  
OFFICE NATIONAL DE L'ENFANCE

ances

association nationale des  
communautés éducatives  
et sociales a.s.b.l.



FEDAS  
LUXEMBOURG